

# Multimatic® 255

Мультипроцессный  
выпрямитель инверторного типа



Краткие  
характеристики

**Область применения**

Автосервис  
Обслуживание и ремонт  
Производство стальных  
конструкций

**Процессы**

Механизированная сварка  
Импульсная сварка (GMAW-P)  
Ручная дуговая сварка (SMAW)  
Ручная аргодуговая сварка  
(GTAW / GTAW-P)

**Питающая сеть**

208-575 В (Auto-Line™), 1-фазн. питание

**Механизированная:**

230 А, 25,5 В, 60% ПВ

**Ручная дуговая:**

200 А, 28,0 В, 60% ПВ

**Ручная аргодуговая:**

275 А, 21,0 В, 60% ПВ

**Диапазон сварочного тока:**

5 - 350 А

Вес источника - 38 кг

Вес источника с тележкой - 67 кг

**Простота. Универсальность. Компактность.**

**THINK  
SIMPLY. WELD  
SMARTER.**

Создан для профессионалов  
в сегменте технического  
обслуживания и ремонта,

легкой промышленности, которым требуется компактный,  
интуитивно-понятный в управлении источник для повышения  
производительности работ. Данный 250-амперный источник  
совмещает в себе эти требования и обеспечивает  
производительную безотказную работу.

Только источник



Источник с тележкой



Сверхпрочная  
алюминиевая система  
с двумя подающими  
роликами



Срок действия гарантии на детали и сборку источника питания – 3 года.

Срок действия гарантии сварочную горелку - 90 дней

**Простота**



Быстрые настройки

**Универсальность**



Несколько способов  
в одном источнике

**Компактность**



Легко доставить к месту  
проведения работ



Miller Electric Mfg. LLC

В составе компании ITW Welding  
1635 West Spencer Street  
P.O. Box 1079  
Appleton, WI 54912-1079 USA

MillerWelds.com



# Ключевые особенности Multimatic® 255

## Удобство использования



Экран настройки импульсной сварки (Pulsed MIG)

Схема подключения для механизированной сварки в смеси C10

7-дюймовый ЖК дисплей с понятным интерфейсом упрощает настройку источника и выбора параметров, сокращая время подготовительных работ и увеличивая время сварки.

- Индикатор кнопок быстрого доступа к процессу/режиму светится при выборе (активности).
- Программные кнопки под дисплеем используются в зависимости от отображаемой на дисплее информации и обеспечивают интуитивность настроек.
- Большой шрифт для удобства восприятия информации и чтения.
- Изображения интуитивно-понятного подключения.
- Полное описание кодов ошибок и способов устранения неисправностей.

### Функция Auto-Set™ Elite

позволяет использовать предустановленные настройки для корректной работы специалистов с разным уровнем подготовки



- Доступна для процессов MIG, pulsed MIG, stick (РД) и DC TIG (РАД) с возможностью тонкой настройки ваших параметров.
- Установите параметры сварки, выбрав для: MIG (показано) — тип проволоки и газа, диаметр проволоки и толщину металла  
Stick (РД) — тип и диаметр покрытого электрода, толщину металла  
DC Lift-Arc™ TIG (РАД) — вкл/выкл. дистанционное управление, диаметр вольфрамового электрода и толщину свариваемого материала

### Режим программирования

позволяет легко сохранить и использовать пользовательские настройки

- Сохраните до 4-х программ для каждого процесса.
- Повысьте производительность за счет автоматической настройки параметров.
- Сохраните качество сварки для специалистов разной квалификации.
- Минимизируйте кол-во замечаний контролера



### Горелка EZ-Select™ MIG gun (опция)

Горелка 250 EZ-Select MIG gun имеет 4-е светодиода для индикации активной (выбранной) сварочной программы.

- Выбор программы осуществляется кнопкой (триггером) горелки.
- Больше не требуется идти к источнику для изменения настроек.
- Больше нет необходимости оборачиваться, чтобы увидеть настройки, когда передняя панель источника закрыта.



Горелка MDX-250 MIG gun с системой расходников AccuLock™ S имеет лайнер с двойной фиксацией, оптимизирующий подачу проволоки.

- Установите контактный наконечник AccuLock одним поворотом.
- Лайнер AccuLock фиксируется с двух сторон рукоятки горелки, совмещается с наконечником и диффузором для безупречной подачи проволоки.
- Прочная и эргономичная формованная ручка улучшает захват рукой и обеспечивает комфортную работу.
- Шариковое соединение кабеля улучшает маневренность и снижает утомляемость при работе специалиста.

**AccuLock™**

# Ключевые особенности Multimatic® 255

## Универсальность



Мультипроцессные возможности источника обеспечивают механизированную, в т.ч. порошковыми проволоками, ручную дуговую целлюлозными электродами и аргонодуговую сварку Lift-Arc™ TIG. Multimatic 255 также обеспечивает возможность импульсной сварки (MIG и TIG)

**Совместимость с горелками серии "тяги-толкай" (push-pull MIG guns).** Повышает производительность при использовании катушек D300 (по сравнению с D200) за счет снижения времени простоя при смене катушек.

**Функция Auto-Gun Detect™** автоматически регулирует напряжение, скорость подачи проволоки и тайминги при использовании горелок различного типа.

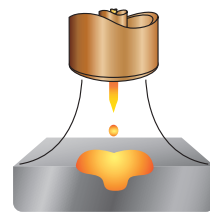


Для обеспечения универсальности и надежности источника, функция Auto-Line™ допускает любое однофазное подключение оборудования в диапазоне 208–575 В без дополнительных ручных настроек и манипуляций. Идеально подходит для работы в условиях нестабильных питающих сетей.

### Импульсная сварка (Pulsed MIG)

обеспечивает более высокое качество сварки

- Низкое тепловложение уменьшает коробление тонких материалов и лучший контроль сварочной ванны.
- Меньшее разбрызгивание практически исключает зачистку стыка.
- Обеспечивает сварку сложных объектов, что было затруднительно ранее.
- Идеальна для сварки алюминия и нержавеющей сталей



Критерий и процесс	Струйный	Импульсный	Короткие замык.
Сварка по зазору	D	B	A
Низкое тепловложение	D	B	A
Все пространств. положен.		A	B
Низкое разбрызгивание	A	A	C
Толстый металл	A	A	D
Тонкий металл		B	A
Увелич. скорости сварки	A	A	B
Сварка алюминия	C	A	C

ГОРЯЧО ХОЛОДНО

Рейтинги A, B, C и D носят оценочный характер. Так, оценка "A" указывает на лучшее соответствие производительности и выбранного процесса. Пустое поле указывает на то, что данный процесс не рекомендуется к использованию.

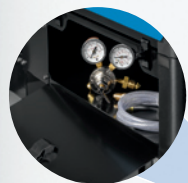
## Компактность



Вес снижен более чем на 50% по сравнению с Millermatic 252.

### Тележка EZ-Latch™ (опция)

Тележки EZ-Latch running gears доступны в двух модификациях: на один или на два газовых баллона (в зависимости от заказа входят в комплект или поставляются отдельно). Сварщику больше не нужно поднимать источник вместе с тележкой для транспортировки. Для удобства транспортировки просто ослабьте фиксатор и поверните защелки для отсоединения источника от ходовой части. Баллонные стойки имеют новую наклонную конструкцию для повышения устойчивости при движении по наклонной поверхности. Тележка оснащена встроенным отсеком для хранения принадлежностей.



Тележка на один баллон



Технология наклонной установки баллона

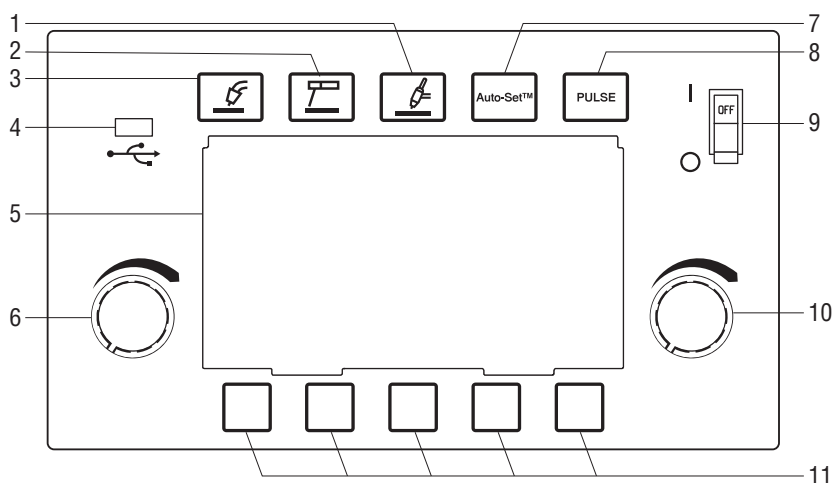
Включает в себя стойку под горелку и сварочные кабели



Сварочный процесс	Диапазон сварочного тока	Номинальный режим	Ток на входе при номин. режиме, 50/60 Гц					Скорость подачи	Макс. Н.Х.Х.	Габаритные размеры	Вес, нетто	
			208 В	240 В	460 В	575 В	кВА					кВт
Механизир. сварка	20–350 А	230 А при 25,5 В, 60% ПВ	34.7	29.7	17.1	14.3	8.2	8.2	50–800 дюйм/мин. (1.3–20 м/мин.)	81 В DC	<b>Источник</b> Высота: 489 мм Ширина: 349 мм Глубина: 616 мм <b>В комплекте с тележкой</b> Высота: 813 мм Ширина: 349 мм Глубина: 1143 мм	<b>Источник</b> 38 кг <b>В комплекте с тележкой</b> 67 кг
РД	30–275 А	200 А при 28 В, 60% ПВ	33.5	29	16.4	13.6	7.8	7.8	—			
РДС	5–275 А	275 А при 21 В, 60% ПВ	34.1	29.9	17	14.1	8.1	8.1	—			

Сертифицировано Канадской Ассоциацией стандартов на соответствие нормативным документам Канады и США.

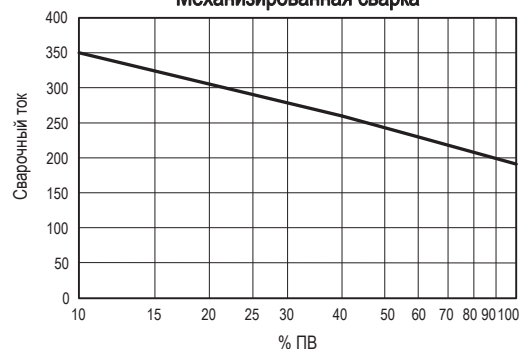
## Панель управления



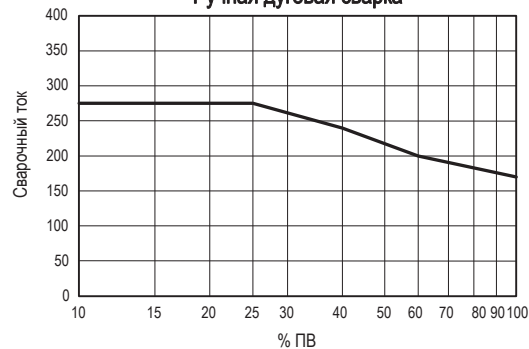
1. Кнопка выбора ручной аргодуговой сварки (TIG Process)
2. Кнопка выбора ручной дуговой сварки (Stick Process)
3. Кнопка выбора механизированной сварки (MIG Process)
4. USB-порт
5. Цветной ЖК-дисплей
6. Левая ручка регулировки  
(настройка напряжения, длины дуги, частоты импульса и прочих параметров в зависимости от режима)
7. Кнопка автоматической настройки (Auto-Set)
8. Кнопка настройки импульса (Pulse)
9. Выключатель питания
10. Правая ручка регулировки  
(настройка скорости подачи проволоки, тока и прочих параметров в зависимости от режима)
11. Дополнительные клавиши  
(многофункциональные клавиши, используемые в зависимости от отображаемой информации на экране)

## Рабочие характеристики

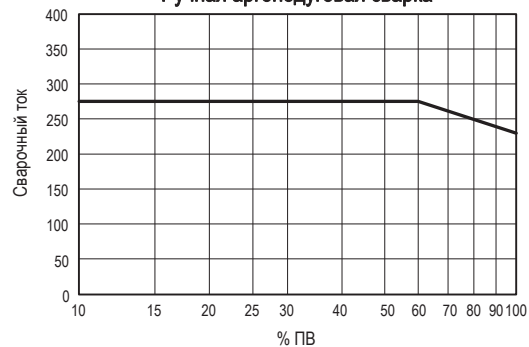
Механизированная сварка



Ручная дуговая сварка



Ручная аргодуговая сварка



## Возможные комплектации Multimatic® 255



**907728**  
Только источник

### Поставляется в комплекте с:

- Источник питания с силовым кабелем длиной 3 м.
- Сварочная горелка MDX™-250 MIG (на 250 А; длиной 4,5 м) с расходниками серии Bernard AccuLock™ S для проволок диаметром 0,9 мм / 1,2 мм
- Электрододержатель (3 м) с разъемом типа Dinse (50 мм)
- Сварочный кабель "земля" (3 м) с зажимом и разъемом типа Dinse (50 мм)
- Редуктор-расходомер с газовым шлангом для аргона и смесей Ar/CO<sub>2</sub>
- Двусторонние подающие ролики для проволоки диам. 0,9 мм / 1,2 мм
- Дополнительные контактные наконечники
- Шаблон-толщиномер



**951767**  
Источник с тележкой

### Поставляется в комплекте с:

- Источник питания с силовым кабелем длиной 3 м.
- Сварочная горелка MDX™-250 MIG (на 250 А; длиной 4,5 м) с расходниками серии Bernard AccuLock™ S для проволок диаметром 0,9 мм / 1,2 мм
- Электрододержатель (3 м) с разъемом типа Dinse (50 мм)
- Сварочный кабель "земля" (3 м) с зажимом и разъемом типа Dinse (50 мм)
- Редуктор-расходомер с газовым шлангом для аргона и смесей Ar/CO<sub>2</sub>
- Двусторонние подающие ролики для проволоки диам. 0,9 мм / 1,2 мм
- Дополнительные контактные наконечники
- Шаблон-толщиномер
- Тележка EZ-Latch™ на один газовый баллон
- Цепь для фиксации газового баллона



**951768**  
Источник с тележкой  
на два баллона

### Поставляется в комплекте с:

- Источник питания с силовым кабелем длиной 3 м.
- Сварочная горелка MDX™-250 MIG (на 250 А; длиной 4,5 м) с расходниками серии Bernard AccuLock™ S для проволок диаметром 0,9 мм / 1,2 мм
- Электрододержатель (3 м) с разъемом типа Dinse (50 мм)
- Сварочный кабель "земля" (3 м) с зажимом и разъемом типа Dinse (50 мм)
- Редуктор-расходомер с газовым шлангом для аргона и смесей Ar/CO<sub>2</sub>
- Двусторонние подающие ролики для проволоки диам. 0,9 мм / 1,2 мм
- Дополнительные контактные наконечники
- Шаблон-толщиномер
- Тележка EZ-Latch™ на два газовых баллона со стойкой для кабеля
- Набор принадлежностей Multimatic 255 TIG kit
- Цепь для фиксации газового баллона (2 шт.)



## Однобаллонная тележка EZ-Latch™ Single Cylinder Running Gear 301449

Тележка со стойкой для одного баллона и отсеком для хранения. Для удобства транспортировки поверните защелки и отсоедините источник.

## Двухбаллонная тележка EZ-Latch™ Dual Cylinder Running Gear 951769

Аналогична вышеописанной, но для перемещения двух газовых баллонов. В комплект входит стойка для размещения кабеля и горелки (см. ниже).



## Стойка EZ-Latch™ на два газовых баллона с закреплением горелки и кабелей 301481

Расширяет возможности "однобаллонной" тележки EZ-Latch. Дополнительный кронштейн позволяет удерживать сварочную горелку и кабели в надлежащем состоянии. (Поставляется с тележкой EZ-Latch на два газовых баллона)



## Защитный кожух 301521

С боковым карманом.

## Редуктор-расходомер со шлангом под Ar и газовые смеси 195050

## Горелки для механизир. сварки

### Горелка MDX™-250 MIG Gun с расходниками серии AccuLock™ S

1770041 10 футов (3.0 м)

1770042 12 футов (3.7 м)

1770043 15 футов (4.6 м), стандартная

Горелка промышленного типа мощностью 250A для проволоки диаметром 0,9/1,2 мм.

### Горелка MDX™-250 EZ-Select™ MIG Gun

1770046 15 футов (4.6 м)

Горелка, подобная приведенной выше, но с четырьмя светодиодными индикаторами на рукоятке. Позволяют корректно выбирать сварочную программу триггером, без необходимости возвращения к источнику.

### Горелка MDX™-250 MIG Gun с расходниками серии AccuLock™ MDX

1770035 10 футов (3.0 м)

1770036 12 футов (3.7 м)

1770037 15 футов (4.6 м)

Горелка промышленного типа мощностью 250A для проволоки диаметром 0,8/0,9 мм.

## Горелки серии Spoolmatic



### Spoolmatic® 15A Spool Gun 195156

### Spoolmatic® 30A Spool Gun 130831

Идеально подходит для сварки алюминия.

Горелка воздушного охлаждения мощностью 200A (100% ПВ) под однофунтовую катушку поставляется с кабелем 4,6 м или 9,1 м.

Для получения дополнительной информации см. брошюру M/1.73.



### Spoolmate™ 200 Spool Gun 300497

Надежная горелка для любителей и профессионалов в сварке алюминия.

Используются алюминиевые проволоки диаметром 0,8-0,9 мм и стальные/нержавеющие проволоки диаметром 0,6-0,9 мм.

Номинальный режим работы: 160 А, 60% ПВ.

Для получения дополнительной информации см. брошюру M/1.47.

## Гусак для Spoolmate™ 200, опция

300591 45-градусный гусак

300592 9-дюймовый удлинитель

243385 5-дюймовый гусак

## Горелки серии "тяги-толкай"



### Горелка XR-Aluma-Pro™ Push-Pull ("тяги-толкай")

301568 15 футов (4.6 м)

301569 25 футов (7.6 м)

Горелка воздушного охлаждения с изогнутым гусак для сварки алюминиевой проволокой диам. 0,8–1,2 мм. Номинальный режим - 300 А при 100% ПВ.



### Горелка XR-Aluma-Pro™ Lite Push-Pull Gun

300948 25 футов (7.6 м)

Горелка воздушного охлаждения с изогнутым гусак для сварки алюминиевой проволокой диам. 0,8–1,2 мм.

Номинальный режим - 175 А при 60% ПВ.

## Подающие ролики под алюминий с U-образной канавкой и наборы принадлежностей для горелок серии XR-Aluma-Pro Push-Pull

195311 .035 дюйма (0.9 мм)

195313 .047 дюйма (1.2 мм)

Набор включает подающие ролики, нейлоновую направляющую и контактные наконечники.

## Оригинальные принадлежности Miller®



**Набор Multimatic® 255 TIG Kit 301518**  
Комплект поставляется со всеми необходимыми для аргодуговой сварки принадлежностями, включая сварочную горелку Weldcraft™ A-150 длиной 7.6 м., педаль RFCS-14 HD, кабель-адаптер с 10-конт. на 14-конт., редуктор-расходомер со шлангом 1,5 метра и набор АК1С.

### Пульты ДУ

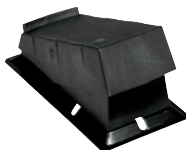


**Беспроводная педаль 300429** Для удаленного управления током и контактором. Приемник подключается непосредственно к 14-контактному разъему

источника. Рабочий диапазон - 27,4 м.



**Ручной беспроводной пульт 300430**  
Для удаленного управления током и контактором. Приемник подключается к 14-конт. разъему источника. Рабочий диапазон - 91,4 м.



**Педаля RFCS-14 HD 194744**  
Максимальная гибкость использования достигается за счет изменения расположения кабеля. Обеспечивает управление током и контактором. Поставляется с 6-метровым кабелем и 14-контактным разъемом.



**Ручной проводной пульт RHC-14 242211020**  
Компактный пульт для управления током и контактором. Размеры: 102x102x82 мм. Поставляется с 6-метровым кабелем и 14-контактным разъемом.



**Контроллер тока и контактора RCC-14 151086**  
Подсоединяется застежками-липучками непосредственно к горелке и управляется пальцем в направлении "восток-запад". Поставляется с 8-метровым кабелем управления и 14-контактным разъемом.



**Контроллер тока и контактора RCCS-14 043688**  
Подсоединяется застежками-липучками непосредственно к горелке и управляется пальцем в направлении "север-юг". Поставляется с 8-метровым кабелем управления и 14-контактным разъемом.



**Кабель-адаптер 10-конт на 14-конт 301545**  
Позволяет использовать стандартные 14-конт. пульты с источником Multimatic 255.

## Расходные материалы

### Для горелки MDX™-250

**Стандартные, серия Bernard® AccuLock™ S**  
Расходные материалы с увеличенным сроком службы при промышленной эксплуатации.

**Контактные наконечники (10 шт. в упаковке)**

**T-A023CH** .023 дюйма (0.6 мм)  
**T-A030CH** .030 дюйма (0.8 мм)  
**T-A035CH** .035 дюйма (0.9 мм)  
**T-A039CH** .039 дюйма (1.0 мм)  
**T-A045CH** .045 дюйма (1.2 мм)

**Сопла**

**N-A5800C** медь, 5/8 дюйма, заподлицо  
**N-A5818C** медь, 5/8 дюйма, утопл. на 1/8  
**N-A5814C** медь, 5/8 дюйма, утопл. на 1/4

**Диффузор D-MA250**

**Сменные лайнеры (каналы)**

**Длиной 10 фунтов**

**LM1A-10** .023/.025 дюйма (0.6 мм)  
**LM2A-10** .030/.035 дюйма (0.8/0.9 мм)  
**LM3A-10** .035/.045 дюйма (0.9/1.2 мм)

**Длиной 12 фунтов**

**LM1A-12** .023/.025 дюйма (0.6 мм)  
**LM2A-12** .030/.035 дюйма (0.8/0.9 мм)  
**LM3A-12** .035/.045 дюйма (0.9/1.2 мм)

**Длиной 15 фунтов**

**LM1A-15** .023/.025 дюйма (0.6 мм)  
**LM2A-15** .030/.035 дюйма (0.8/0.9 мм)  
**LM3A-15** .035/.045 дюйма (0.9/1.2 мм)

**Опционально, серия Miller® AccuLock™ MDX**  
Расходные материалы малого размера для доступа к труднодоступным местам.

**Контактные наконечники (10 шт. в упаковке)**

**T-M023** .023 дюйма (0.6 мм)  
**T-M030** .030 дюйма (0.8 мм)  
**T-M035** .035 дюйма (0.9 мм)  
**T-M045** .045 дюйма (1.2 мм)  
**T-M047** 3/64 дюйма (1.2 мм)

**Сопла**

**N-M1200C** медь, 1/2 дюйма, заподлицо  
**N-M1218C** медь, 1/2 дюйма, утопл. на 1/8  
**N-M5800C** медь, 5/8 дюйма, заподлицо  
**N-M5818C** медь, 5/8 дюйма, утопл. на 1/8  
**N-M58ХТС** медь, 5/8 дюйма, вылет на 1/8

**Диффузор D-M250**

*Примечание: Диффузоры и наконечники Miller® FasTip™, M-Series и Bernard Centerfire™ НЕ СОВМЕСТИМЫ с горелками серии MDX.*

### Для горелок серии Spoolmatic® и серии XR™ Push-Pull

**Для алюминиевых проволок**

**Контактные наконечники FasTip™ (25 шт. в упак.)**

**206186** Heavy-duty, .030 дюйма (0.8 мм)  
**206187** Heavy-duty, .035 дюйма (0.9 мм)  
**206188** Heavy-duty, .040 дюйма (1.0 мм)  
**206189** Heavy-duty, 3/64 дюйма (1.2 мм)  
**206191** Heavy-duty, 1/16 дюйма (1.6 мм)

**209026** конические, .030 дюйма (0.8 мм)  
**209027** конические, .035 дюйма (0.9 мм)  
**209029** конические, 3/64 дюйма (1.2 мм)  
**206030** конические, 1/16 дюйма (1.6 мм)

**Сопла резьбовые**

**199610** латунь, на 1/2 дюйма, конические  
**199613** латунь, на 5/8 дюйма, конические  
**199614** латунь, на 5/8 дюйма, конические усил.  
**199611** латунь, на 3/4 дюйма, прямые  
**199612** латунь, на 3/4 дюйма, прямые усил.  
**209035** медь, на 3/8 in. дюйма, конические  
**199615** медь, на 1/2 дюйма, конические  
**209036** медь, на 1/2 дюйма, конические усил.  
**198855** медь, на 5/8 дюйма, конические  
**199618** медь, на 5/8 дюйма, конические усил.  
**207313** медь, на 5/8 дюйма, конические 15/16 OD  
**199616** медь, на 3/4 дюйма, прямые  
**199617** медь, на 3/4 дюйма, прямые усилен.

**Контактные наконечники Bernard® Centerfire™ "T"**

**T-035AL** .035 дюйма (0.9 мм)  
**T-047AL** .047 дюйма (1.2 мм)  
**T-062AL** 1/16 дюйма (1.6 мм)

**Малые сопла Bernard® Centerfire™**

**NS-5818B** латунь, 5/8 дюйма, утопл. на 1/8  
**NS-1218B** латунь, 1/2 дюйма, утопл. на 1/8  
**NS-1200B** латунь, 1/2 дюйма, заподлицо  
**NST-3818B** латунь, 3/8 дюйма, утопл. на 1/8  
**NS-1218C** медь, 1/2 дюйма, утопл. на 1/8

# Расходные материалы

Для **Multimatic® 255** *Примечание: комплект состоит из двух подающих роликов и направляющей*

**Наборы подающих роликов с V-образной канавкой** (сплошная проволока)

**204579** .030 дюйма и .035 дюйма (0.8 и 0.9 мм, комбинированные)

**087131** .024 дюйма (0.6 мм)

**079594** .030 дюйма (0.8 мм)

**079595** .035 дюйма (0.9 мм)

**079596** .045 дюйма (1.2 мм)

**Наборы подающих роликов с V-образной канавкой** (для порошковых проволок)

**079606** .035 дюйма (0.9 мм)

**079607** .045 дюйма (1.2 мм)

**079608** .052 дюйма (1.3 мм)

**Наборы подающих роликов с U-образной канавкой** (для алюминиевых проволок)

**044749** .035 дюйма (0.9 мм)

**079599** .047 дюйма (1.2 мм)

## Информация для заказа

Источник и опции	Артикул	Описание	Кол-во	Цена
<b>Multimatic® 255</b>	<b>907728</b>	Auto-Line™ 208–575 В, 50/60 Гц		
<b>Multimatic® 255</b> Running Gear	<b>951767</b>	Auto-Line™ 208–575 В, 50/60 Гц с тележкой на один газовый баллон		
<b>Multimatic® 255</b> Dual Cylinder/TIG Kit	<b>951768</b>	Auto-Line™ 208–575 В, 50/60 Гц с тележкой на два газовых баллона и принадлежн.		
<b>Принадлежности</b>				
EZ-Latch™ Single Cylinder Running Gear	<b>301449</b>	Тележка на один газовый баллон		
EZ-Latch™ Dual Cylinder Running Gear	<b>951769</b>	Тележка на два газовых баллона и возможностью крепления кабеля		
Тележка EZ-Latch™ Dual Cylinder Rack со стойкой для горелки и кабеля	<b>301481</b>	Обновите однобаллонную стойку до двойной		
Защитный кожух	<b>301521</b>	С боковым карманом		
Редуктор-расходомер для Ag и смесей	<b>195050</b>	С газовым шлангом		
<b>Сварочные горелки</b>				
Горелка MDX™-250 MIG Gun с расходниками серии AccuLock™ S	<b>1770041</b>	Горелка на 250 А длиной 3,0 м, для диам. проволоки 0,9 мм / 1,2 мм		
	<b>1770042</b>	Горелка на 250 А длиной 3,7 м, для диам. проволоки 0,9 мм / 1,2 мм		
	<b>1770043</b>	Горелка на 250 А длиной 4,6 м, для диам. проволоки 0,9 мм / 1,2 мм		
Горелка MDX™-250 EZ-Select™ MIG Gun с расходниками серии AccuLock™ S	<b>1770046</b>	Горелка на 250 А длиной 4,6 м, для диам. проволоки 0,9 мм / 1,2 мм		
MDX™-250 MIG Gun с расходниками серии AccuLock™ MDX	<b>1770035</b>	Горелка на 250 А длиной 3,0 м, для диам. проволоки 0,8 мм / 0,9 мм		
	<b>1770036</b>	Горелка на 250 А длиной 3,7 м, для диам. проволоки 0,8 мм / 0,9 мм		
	<b>1770037</b>	Горелка на 250 А длиной 4,6 м, для диам. проволоки 0,8 мм / 0,9 мм		
Горелка Spoolmatic® 15A Spool Gun	<b>195156</b>	Горелка на 200 А длиной 4,6 м, для алюминиевой проволоки диам. 0,8-1,2 мм		
Горелка Spoolmatic® 30A Spool Gun	<b>130831</b>	Горелка на 200 А длиной 9,0 м, для алюминиевой проволоки диам. 0,8-1,2 мм		
Горелка Spoolmate™ 200 Spool Gun	<b>300497</b>	Горелка на 160 А длиной 6,0 м для алюминиевой проволоки диам. 0,8-0,9 мм и углеродистой/нержавеющей проволоки диам. 0,6-0,9 мм		
Гусаки для Spoolmate™ 200(опция)		См. стр. 6		
Горелки XR-Aluma-Pro™ (воздушного охлажд.)		См. стр. 6		
<b>Принадлежности для аргонодуговой сварки</b>				
Набор расходных мат-ов Multimatic 255 TIG Kit	<b>301518</b>	См. стр.7		
Беспроводная педаль	<b>300429</b>	Педаль беспроводная с рабочим диапазоном до 27 метров		
Беспроводной ручной пульт	<b>300430</b>	Ручной беспроводной пульт с рабочим диапазоном до 91 метра		
RFCS-14 HD	<b>194744</b>	Педаль усиленного типа (в комплекте TIG kit / TIG package)		
RHC-14	<b>242211020</b>	Ручной пульт с кабелем длиной 6 метров		
RCC-14	<b>151086</b>	Управление пальцем		
RCCS-14	<b>043688</b>	Управление пальцем		
Кабель-адаптер 10-конт. на 14-конт.	<b>301545</b>	Позволяет использовать стандартные пульты ДУ с источником Multimatic 255		
<b>Расходные материалы</b>				
Контактные наконечники		См. стр. 7		
Сменные лайнеры		См. стр. 7		
Сопла		См. стр. 7		
Подающие ролики		Для сварочных горелок и подающего механизма источника; см. стр. 6		

Дата:

Общая стоимость:

Дистрибьютор:

